

ケース	地区	性	収入G	支出G	読み書き	月収	支出	仕事	修正収入G	生活水準	支持政党	現政権支持
1	A	男	80万円以上	80万円以上		95	100	80 あり	80万円以上	よくなった	データ党	はい
2	A	男	10万円未満	10万円未満		10	3	4 あり	10万円未満	変わらない	データ党	はい
3	A	女	10万円未満	10万円未満		50	0	1 あり	10万円未満	ややわるくなった	データ党	はい
4	A	女	10万円以上20万円	10万円未満		35	11	9 あり	10万円以上20万円	わからない	データ党	はい
5	A	男	20万円以上40万円未満	10万円以上20万円		70	21	19 あり	20万円以上40万円未満	変わらない	分析党	はい
6	B	男	10万円以上20万円	10万円以上20万円		30	19	18 あり	10万円以上20万円	ややわるくなった	分析党	いいえ
7	B	女	10万円以上20万円	10万円以上20万円		45	15	12 あり	10万円以上20万円	ややわるくなった	分析党	はい
8	B	男	10万円以上20万円	10万円以上20万円		60	16	14 あり	10万円以上20万円	ややわるくなった	データ党	いいえ
9	B	女	40万円以上80万円未満	40万円以上80万円未満		60	61	45 あり	40万円以上80万円未満	ややよくなった	分析党	はい
10	B	男	10万円以上20万円	10万円以上20万円		50	12	10 あり	10万円以上20万円	ややわるくなった	データ党	いいえ
11	C	男	20万円以上40万円未満	20万円以上40万円未満		40	30	25 あり	20万円以上40万円未満	ややわるくなった	データ党	いいえ
12	C	女	20万円以上40万円未満	20万円以上40万円未満		70	30	27 あり	20万円以上40万円未満	ややよくなった	分析党	はい
13	C	男	20万円以上40万円未満	20万円以上40万円未満		45	30	22 あり	20万円以上40万円未満	ややよくなった	データ党	いいえ
14	C	男	20万円以上40万円未満	20万円以上40万円未満		55	30	23 あり	20万円以上40万円未満	ややわるくなった	データ党	いいえ
15	D	男	40万円以上80万円未満	40万円以上80万円未満		80	51	45 あり	40万円以上80万円未満	よくなった	分析党	いいえ
16	D	女	40万円以上80万円未満	20万円以上40万円未満		55	37	28 あり	20万円以上40万円未満	変わらない	データ党	いいえ
17	D	女	10万円未満	10万円未満		35	8	7 あり	10万円未満	わるくなった	分析党	いいえ
18	D	男	20万円以上40万円未満	10万円以上20万円		40	21	17 あり	20万円以上40万円未満	変わらない	分析党	いいえ
19	A	女	40万円以上80万円未満	40万円以上80万円未満		45	42	42 なし	40万円以上80万円未満	変わらない	データ党	はい
20	A	男	80万円以上	40万円以上80万円未満		65	80	60 なし	80万円以上	ややよくなった	データ党	はい
21	B	女	10万円以上20万円	10万円以上20万円		35	17	16 なし	10万円以上20万円	変わらない	データ党	はい
22	B	男	10万円以上20万円	10万円以上20万円		40	15	11 なし	10万円以上20万円	わるくなった	データ党	いいえ
23	B	女	20万円以上40万円未満	20万円以上40万円未満		50	33	22 なし	20万円以上40万円未満	変わらない	分析党	はい
24	C	男	20万円以上40万円未満	20万円以上40万円未満		50	30	31 なし	20万円以上40万円未満	変わらない	データ党	いいえ
25	C	女	20万円以上40万円未満	20万円以上40万円未満		60	30	32 なし	20万円以上40万円未満	変わらない	分析党	はい
26	C	女	20万円以上40万円未満	20万円以上40万円未満		55	30	20 なし	20万円以上40万円未満	変わらない	分析党	はい
27	D	男	10万円未満	10万円未満		20	2	0 なし	10万円未満	わるくなった	分析党	いいえ
28	D	女	40万円以上80万円未満	20万円以上40万円未満		65	43	30 なし	40万円以上80万円未満	ややよくなった	分析党	はい
29	D	女	40万円以上80万円未満	20万円以上40万円未満		40	31	27 なし	20万円以上40万円未満	ややよくなった	分析党	いいえ
30	D	女	20万円以上40万円未満	20万円以上40万円未満		50	23	20 なし	20万円以上40万円未満	ややわるくなった	分析党	いいえ

範囲	収入	支出
10万円未満	4	5
10万円以上20万円	7	8
20万円以上40万円未満	11	12
40万円以上80万円未満	6	4
80万円以上	2	1
合計	30	30

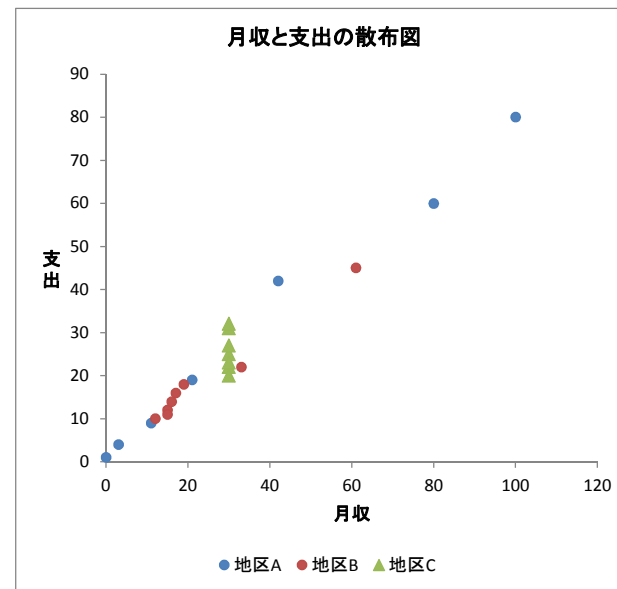
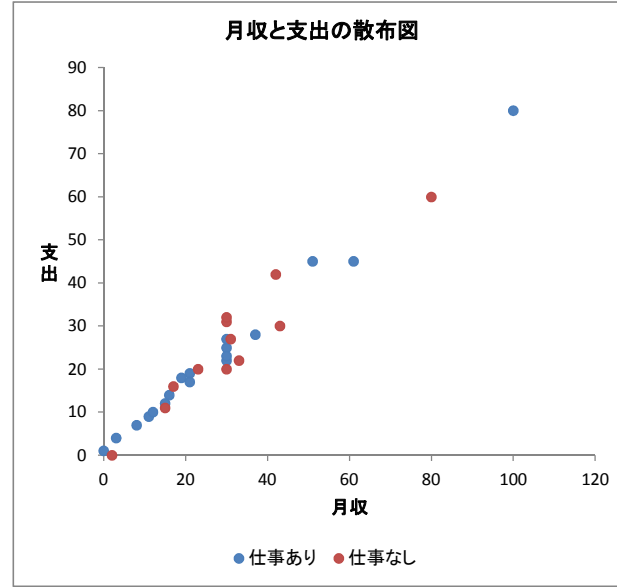
ケース	地区	性	収入G	支出G	読み書き	月収	支出	仕事	修正収入G	生活水準	支持政党	現政権支持
1 A	1	1	5	5	95	100	80	1	5	1	1	1
3 A	1	1	1	1	10	3	4	1	1	3	1	1
4 A	2	1	1	1	50	0	1	1	1	4	1	1
6 A	2	2	1	1	35	11	9	1	2	9	1	1
7 A	1	1	3	2	70	21	19	1	3	3	2	1
8 B	1	2	2	2	30	19	18	1	2	4	2	2
10 B	2	2	2	2	45	15	12	1	2	4	2	1
12 B	1	2	2	2	60	16	14	1	2	4	1	2
13 B	2	4	4	4	60	61	45	1	4	2	2	1
15 B	1	2	2	2	50	12	10	1	2	4	1	2
17 C	1	3	3	3	40	30	25	1	3	4	1	2
19 C	2	3	3	3	70	30	27	1	3	2	2	1
21 C	1	3	3	3	45	30	22	1	3	2	1	2
22 C	1	3	3	3	55	30	23	1	3	4	1	2
24 D	1	4	4	4	80	51	45	1	4	1	2	2
26 D	2	4	3	3	55	37	28	1	3	3	1	2
28 D	2	1	1	1	35	8	7	1	1	5	2	2
29 D	1	3	2	2	40	21	17	1	3	3	2	2

ケース	地区	性	収入G	支出G	読み書き	月収	支出	仕事	修正収入G	生活水準	支持政党	現政権支持
2 A	2	4	4	4	45	42	42	2	4	3	1	1
5 A	1	5	4	4	65	80	60	2	5	2	1	1
9 B	2	2	2	2	35	17	16	2	2	3	1	1
11 B	1	2	2	2	40	15	11	2	2	5	1	2
14 B	2	3	3	3	50	33	22	2	3	3	2	1
16 C	1	3	3	3	50	30	31	2	3	3	1	2
18 C	2	3	3	3	60	30	32	2	3	3	2	1
20 C	2	3	3	3	55	30	20	2	3	3	2	1
23 D	1	1	1	1	20	2	0	2	1	5	2	2
25 D	2	4	3	3	65	43	30	2	4	2	2	1
27 D	2	4	3	3	40	31	27	2	3	2	2	2
30 D	2	3	3	3	50	23	20	2	3	4	2	2

ケース	地区	性	収入G	支出G	読み書き	月収	支出	仕事	修正収入G	生活水準	支持政党	現政権支持
1 A	1	5	5	5	95	100	80	1	5	1	1	1
3 A	1	1	1	1	10	3	4	1	1	3	1	1
4 A	2	1	1	1	50	0	1	1	1	4	1	1
6 A	2	2	1	1	35	11	9	1	2	9	1	1
7 A	1	1	3	2	70	21	19	1	3	3	2	1
2 A	2	4	4	4	45	42	42	2	4	3	1	1
5 A	1	5	4	4	65	80	60	2	5	2	1	1

ケース	地区	性	収入G	支出G	読み書き	月収	支出	仕事	修正収入G	生活水準	支持政党	現政権支持
8 B	1	2	2	2	30	19	18	1	2	4	2	2
10 B	2	2	2	2	45	15	12	1	2	4	2	1
12 B	1	2	2	2	60	16	14	1	2	4	1	2
13 B	2	4	4	4	60	61	45	1	4	2	2	1
15 B	1	2	2	2	50	12	10	1	2	4	1	2
9 B	2	2	2	2	35	17	16	2	2	3	1	1
11 B	1	2	2	2	40	15	11	2	2	5	1	2
14 B	2	3	3	3	50	33	22	2	3	3	2	1

ケース	地区	性	収入G	支出G	読み書き	月収	支出	仕事	修正収入G	生活水準	支持政党	現政権支持
17 C	1	3	3	3	40	30	25	1	3	4	1	2
19 C	2	3	3	3	70	30	27	1	3	2	2	1
21 C	1	3	3	3	45	30	22	1	3	2	1	2
22 C	1	3	3	3	55	30	23	1	3	4	1	2
16 C	1	3	3	3	50	30	31	2	3	3	1	2
18 C	2	3	3	3	60	30	32	2	3	3	2	1
20 C	2	3	3	3	55	30	20	2	3	3	2	1



データの個数 / 収入G		収入G						
地区		10万円以上20万円	10万円未満	20万円以上40万円未満	40万円以上80万円未満	80万円以上	総計	
A		1	2	1	1	2	7	
B		6	0	1	1	0	8	
C		0	0	7	0	0	7	
D		0	2	2	4	0	8	
総計		7	4	11	6	2	30	

データの個数 / 収入G		収入G							
地区	支出G	10万円以上20万円	10万円未満	20万円以上40万円未満	40万円以上80万円未満	80万円以上	総計		
A	10万円以上20万円	0	0	1	0	0	1		
	10万円未満	1	2	0	0	0	3		
	40万円以上80万円未満	0	0	0	1	1	2		
	80万円以上	0	0	0	0	1	1		
A 集計		1	2	1	1	2	7		
B	10万円以上20万円	6	0	0	0	0	6		
	20万円以上40万円未満	0	0	1	0	0	1		
	40万円以上80万円未満	0	0	0	1	0	1		
B 集計		6	0	1	1	0	8		
C	20万円以上40万円未満	0	0	7	0	0	7		
C 集計		0	0	7	0	0	7		
D	10万円以上20万円	0	0	1	0	0	1		
	10万円未満	0	2	0	0	0	2		
	20万円以上40万円未満	0	0	1	3	0	4		
	40万円以上80万円未満	0	0	0	1	0	1		
D 集計		0	2	2	4	0	8		
総計		7	4	11	6	2	30		

データの個数 / 現政権支持		現政権支持		
支持政党	いいえ	はい	総計	
データ党	8	7	15	
分析党	7	8	15	
総計	15	15	30	

データの個数 / 現政権支持		現政権支持		
支持政党	いいえ	はい	総計	
データ党	53.3%	46.7%	100.0%	
分析党	46.7%	53.3%	100.0%	
総計	50.0%	50.0%	100.0%	

データの個数 / 現政権支持		現政権支持		
支持政党	いいえ	はい	総計	
データ党	53.3%	46.7%	50.0%	
分析党	46.7%	53.3%	50.0%	
総計	100.0%	100.0%	100.0%	

データの個数 / 現政権支持		現政権支持			
支持政党	生活水準	いいえ	はい	総計	
データ党	ややよくなった	1	1	2	
	ややわるくなった	4	1	5	
	よくなった	0	1	1	
	わからない	0	1	1	
	わるくなった	1	0	1	
	変わらない	2	3	5	
データ党 集計		8	7	15	
分析党	ややよくなった	1	3	4	
	ややわるくなった	2	1	3	
	よくなった	1	0	1	
	わるくなった	2	0	2	
	変わらない	1	4	5	
分析党 集計		7	8	15	
総計		15	15	30	

データの個数 / 現政権支持		現政権支持			
仕事	生活水準	いいえ	はい	総計	
あり	ややよくなった	1	2	3	
	ややわるくなった	5	2	7	
	よくなった	1	1	2	
	わからない	0	1	1	
	わるくなった	1	0	1	
	変わらない	2	2	4	
あり 集計		10	8	18	
なし	ややよくなった	1	2	3	
	ややわるくなった	1	0	1	
	わるくなった	2	0	2	
	変わらない	1	5	6	
なし 集計		5	7	12	
総計		15	15	30	

データの個数 / 現政権支持		現政権支持			
仕事	生活水準	いいえ	はい	総計	
あり	ややよくなった	6.67%	13.33%	10.00%	
	ややわるくなった	33.33%	13.33%	23.33%	
	よくなった	6.67%	6.67%	6.67%	
	わからない	0.00%	6.67%	3.33%	
	わるくなった	6.67%	0.00%	3.33%	
	変わらない	13.33%	13.33%	13.33%	
あり 集計		66.67%	53.33%	60.00%	
なし	ややよくなった	6.67%	13.33%	10.00%	
	ややわるくなった	6.67%	0.00%	3.33%	
	わるくなった	13.33%	0.00%	6.67%	
	変わらない	6.67%	33.33%	20.00%	
なし 集計		33.33%	46.67%	40.00%	
総計		100.00%	100.00%	100.00%	