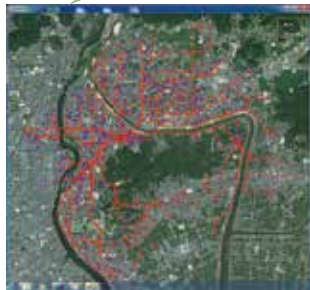


クローズアップ!! 研究室



自宅のバイトの際に GPS 機器を→携帯し、実走配達経路を図示して効率向上について考察しました。

←ブレインストーミングなどの会議手法をテーマにした研究では、3年生も実験に参加しています。



↑ ↓ ビジネス現場をシミュレートするカードゲーム(上)、パソコンゲーム(下)を開発し、ゲームを通じてビジネスマンの意思決定を解明しようとしています。



↑ iPod Touch を用いた出席管理システムは、出席を自己申告する際に写真撮影することを特徴とします。

→ 自転車にデジカメを取り付けて、写真8千枚におよぶ商店街写真データベースを作成しました。



パソコンの組立に挑戦



水谷ゼミでは経営・経済分野への情報技術活用に関して幅広く研究しています。

ゼミに在籍する3~4年生の2年間は就職活動を行う時期と重なります。経営・経済に関する知識はキャリア形成を考える上で役立ちますので、ゼミ生はこの分野の勉強に、そして研究に真面目に取り組んでいます。

また、情報処理関連資格、簿記関連資格の受験希望者がこれまで毎年入ってきました。受験指導だけでなくプログラム作成なども個別に指導しています。資格取得に限らず、何かにチャレンジする学生を求めます。



日商簿記3級の受験対策講習会

《卒論タイトル》

- 大学生の自発的発言力を向上させるための実験
- カードゲームを利用した営業シミュレーションの提案と社員教育への応用
- 企業不祥事がブランドイメージに与える影響
- 兼業農家の花卉出荷戦略に関する考察
- 乗用車における価格バリエーション戦略の比較考察
- iPod touch を用いた小規模飲食店向けオーダーシステムの提案
- GPS 情報を用いたヒザ宅配ビジネスへの改善提案
- テキストマイニングを用いたユーザーレビューの分析

《就職先》

- あいおいニッセイ同和損保㈱
- 伊藤忠建機㈱
- ㈱岡山木村屋
- ㈱岡山情報処理センター
- ㈱天満屋ストア
- ㈱富士通システムズ・ウエスト
- 福山通運㈱
- リゾートトラスト㈱
- 大学院(修士課程)進学